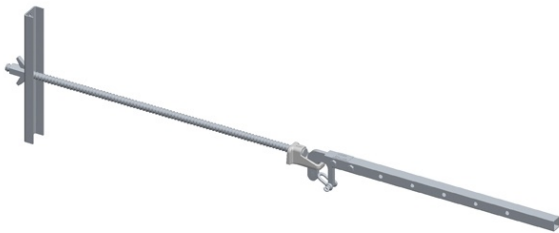


Technisches Arbeitsblatt

Art. Nr. 010121

Befestigung für Stahlgerüst mit Mauerdurchführung 0,65 m

Mit den Befestigungssätzen können Dachgerüste und Schutzgeländer für sicheres Arbeiten verlegt werden.



DIE + PRODUKTE

Effektiv, leicht und einfach zu montieren
Wenig Platzbedarf und Montageaufwand
Geeignet für jede Art von Dach (Ziegel, Schiefer, Zink, geneigt oder flach, neu oder Renovierung) oder für die Installation von Sonnenkollektoren
Entspricht der Norm EN 13374 Klasse C

CARACTERISTIQUES

Produktlänge (mm)	1750
Produktbreite (mm)	60
Produkthöhe (mm)	400
Produktgewicht (kg)	0

Technische Beschreibung

Besteht aus:

- 1 Mauerdurchführung Schnellspannung < 0,80 m - Ø 20 mm x 0,80 m - Art.-Nr. 20180
- 1 Ankoppelungsgerät blockierend - Art.-Nr. 20006

Nutzung : In Sicherheit arbeiten

Geschäftsfelder : Schiefer / Rahmenwerk / Metall / Dachfliese